

# NUOVO DUCATO

VEICOLI DA TRASFORMAZIONE



CARATTERISTICHE TECNICHE E PRINCIPALI DOTAZIONI



# CARATTERISTICHE TECNICHE.

## NUOVO DUCATO CABINATI - SCUDATI

<b>Motore</b>	<b>115 Multijet</b>
N. cilindri, disposizione	4, in linea
Cilindrata (cm <sup>3</sup> )	1956
Rapporto di compressione	16,5:1
Potenza max CE: kW (CV) giri/min	85 (115) 3700
Coppia max CE: Nm (kgm) giri/min	280 (28,5) 1500
Livello ecologico	Euro 5
Distribuzione (comando)	2 ACT (a cinghia dentata)
Alimentazione	iniezione diretta Multijet II Common Rail a controllo elettronico con turbocompressore e intercooler
Accensione	per compressione
<b>Trasmissione</b>	
Trazione	anteriore
Frizione	monodisco con dispositivo idraulico di disinnesto
Cambio: n. marce	5 + RM
Rapporti di riduzione 1 <sup>a</sup>	4,167 :1
2 <sup>a</sup>	2,350 :1
3 <sup>a</sup>	1,462 :1
4 <sup>a</sup>	0,955 :1
5 <sup>a</sup>	0,695 :1
6 <sup>a</sup>	-
RM	4,083 :1
Coppia di riduzione finale	4,867 :1
<b>Sterzo</b>	
Tipo	a cremagliera con idroguida
Diametro di sterzata (tra marciapiedi)	
<b>Impianto frenante - D (disco)</b>	
Tipo	
Anteriori: Ø mm	D 280 autoventilanti
Posteriori: Ø mm	D 280
Servofreno: Ø	11"
<b>Sospensioni</b>	
Anteriore	
Posteriore	
<b>Ruote</b>	
Pneumatici	
<b>Impianto elettrico (12v)</b>	
Capacità batteria (Ah)	95
<b>Pesi - Rifornimenti</b>	
Peso max rimorchiabile (frenato) (kg)	2000
Capacità serbatoio (litri)	90
<b>Prestazioni</b>	
Velocità massima (km/h)	135-140

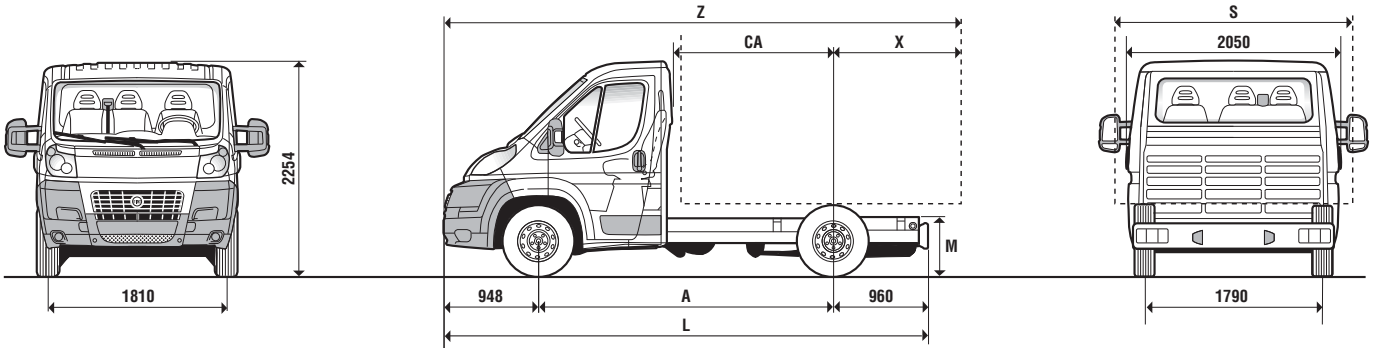


Fiat raccomanda i prodotti

SELENIA olio motore, PARAFU protettivo per radiatori, TUTELA liquidi funzionali.

130 Multijet	150 Multijet	180 Multijet Power
4, in linea	4, in linea	4, in linea
2287	2287	2999
16,2:1	16,2:1	17,5:1
96 (130) 3600	109 (148) 3600	130 (177) 3500
320 (32,6) 1800	350 (35,7) 1500	400 (40,8) 1400
Euro 5	Euro 5	Euro 5
2 ACT (a cinghia dentata)	2 ACT (a cinghia dentata)	2 ACT (a catena)
iniezione diretta Multijet II Common Rail a controllo elettronico con turbocompressore e intercooler	iniezione diretta Multijet II Common Rail a controllo elettronico con turbocompressore a geometria variabile e intercooler	iniezione diretta Multijet Common Rail a controllo elettronico con turbocompressore a geometria variabile e intercooler
per compressione	per compressione	per compressione
anteriore	anteriore	anteriore
monodisco con dispositivo idraulico di disinnesto	monodisco con dispositivo idraulico di disinnesto	monodisco con dispositivo idraulico di disinnesto
6 + RM	6 + RM	6 + RM
3,727 : 1	3,727 : 1	4,167 : 1
1,952 : 1	1,952 : 1	2,350 : 1
1,290 : 1	1,290 : 1	1,462 : 1
0,875 : 1	0,875 : 1	0,955 : 1
0,673 : 1	0,673 : 1	0,695 : 1
0,585 : 1	0,585 : 1	0,552 : 1
3,154 : 1	3,154 : 1	4,083 : 1
4,933 : 1 (74/15)	4,933 : 1 (74/15)	4,222 : 1 (76/18)
5,231 : 1 (68/13) <b>Maxi</b>	5,231 : 1 (68/13) <b>Maxi</b>	4,563 : 1 (73/16) <b>Maxi</b>
a cremagliera con idroguida	a cremagliera con idroguida	a cremagliera con idroguida con asservimento variabile (Servotronic)
Passo corto m 11 – Passo medio m 12,46 – Passo medio-lungo m 13,54 – Passo lungo m 14,28		
doppio circuito H-I; freni anteriori e posteriori a disco. ABS e correttore elettronico di frenata (EBD)		
D 280 autoventilanti D 300 autoventilanti <b>Maxi</b>	D 280 autoventilanti D 300 autoventilanti <b>Maxi</b>	D 280 autoventilanti D 300 autoventilanti <b>Maxi</b>
D 280	D 280	D 280
11"	11"	11"
a ruote indipendenti tipo McPherson con bracci oscillanti, molle ad elica, ammortizzatori telescopici e barra stabilizzatrice ad assale rigido tubolare e molle a balestra paraboliche longitudinali, ammortizzatori telescopici, tamponi elastici laterali		
215/70 R 15 C (225/70 R 15 C optional). <b>Maxi</b> : 215/75 R 16 C su 35 q.li - 225/75 R 16 C su 40 q.li (opt. su 35 <b>Maxi</b> )		
95	95	110
2500	2500	2500
90	90	90
145-155	152-162	161-171

# CABINATI.



Dimensioni mm	Cabinato 30			Cabinato 33			Cabinato 35		
	A	L	Z	CA	X	M	S		
A Passo	3000	3450	3800	3000	3450	3800	3000	3450	3800
L Lunghezza massima	4908	5358	5708	4908	5358	5708	4908	5358	5708
Larghezza massima	2050	2050	2050	2050	2050	2050	2050	2050	2050
Carreggiata anteriore	1810	1810	1810	1810	1810	1810	1810	1810	1810
Carreggiata posteriore	1790	1790	1790	1790	1790	1790	1790	1790	1790
Altezza massima (a vuoto)	2254	2254	2254	2254	2254	2254	2254	2254	2254
Sbalzo anteriore	948	948	948	948	948	948	948	948	948
Sbalzo posteriore	960	960	960	960	960	960	960	960	960
M Altezza filo telaio (STDA)	650	650	650	650	650	650	650	650	650
X Distanza asse posteriore filo carrozzeria (limite sbalzo allestimento finito)	1800	2070	2280	1800	2070	2280	1800	2070	2280
CA Distanza retro cabina asse posteriore	1610	2060	2410	1610	2060	2410	1610	2060	2410
S Larghezza max carrozzabile*	2350	2350	2350	2350	2350	2350	2350	2350	2350
Z Lunghezza max con allestimento	5748	6468	7028	5748	6468	7028	5748	6468	7028

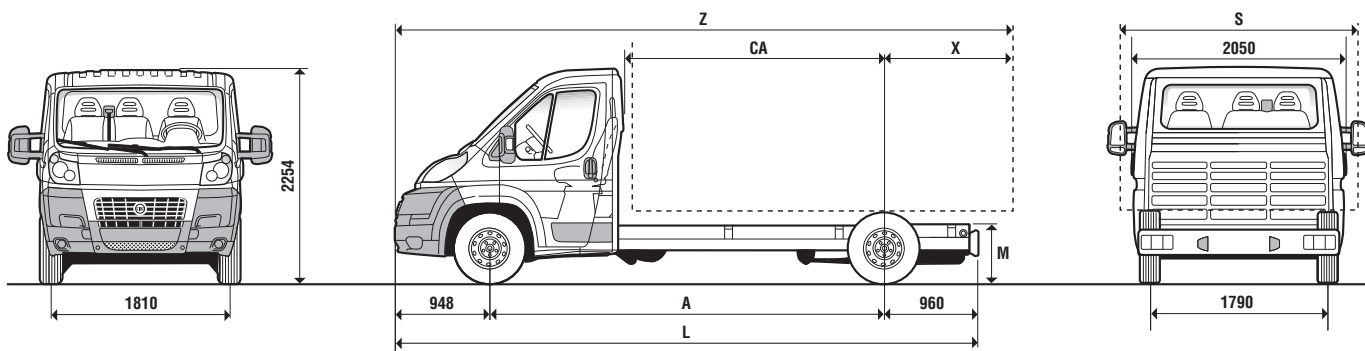
Passo 3000 mm	Cabinato 30				Cabinato 33				Cabinato 35			
	115 Multijet	130 Multijet	150 Multijet	180 Multijet	115 Multijet	130 Multijet	150 Multijet	180 Multijet	115 Multijet	130 Multijet	150 Multijet	180 Multijet
Motorizzazioni	115 Multijet	130 Multijet	150 Multijet	180 Multijet	115 Multijet	130 Multijet	150 Multijet	180 Multijet	115 Multijet	130 Multijet	150 Multijet	180 Multijet
Peso veicolo▲ (tara) (kg)	1590	1605	1605	1655	1590	1605	1605	1655	1590	1605	1605	1655
PTT (kg)	3000	3000	3000	3000	3300	3300	3300	3300	3500	3500	3500	3500
Peso max ammesso asse anteriore (kg)	1630	1630	1630	1630	1750	1750	1750	1750	1850	1850	1850	1850
Peso max ammesso asse posteriore (kg)	1650	1650	1650	1650	1900	1900	1900	1900	2000	2000	2000	2000

Passo 3450 mm	Cabinato 30				Cabinato 33				Cabinato 35			
	115 Multijet	130 Multijet	150 Multijet	180 Multijet	115 Multijet	130 Multijet	150 Multijet	180 Multijet	115 Multijet	130 Multijet	150 Multijet	180 Multijet
Motorizzazioni	115 Multijet	130 Multijet	150 Multijet	180 Multijet	115 Multijet	130 Multijet	150 Multijet	180 Multijet	115 Multijet	130 Multijet	150 Multijet	180 Multijet
Peso veicolo▲ (tara) (kg)	1620	1635	1635	1685	1620	1635	1635	1685	1620	1635	1635	1685
PTT (kg)	3000	3000	3000	3000	3300	3300	3300	3300	3500	3500	3500	3500
Peso max ammesso asse anteriore (kg)	1630	1630	1630	1630	1750	1750	1750	1750	1850	1850	1850	1850
Peso max ammesso asse posteriore (kg)	1650	1650	1650	1650	1900	1900	1900	1900	2000	2000	2000	2000

Passo 3800 mm	Cabinato 30	Cabinato 33				Cabinato 35			
		115 Multijet	130 Multijet	150 Multijet	180 Multijet	115 Multijet	130 Multijet	150 Multijet	180 Multijet
Motorizzazioni	115 Multijet	115 Multijet	130 Multijet	150 Multijet	180 Multijet	115 Multijet	130 Multijet	150 Multijet	180 Multijet
Peso veicolo▲ (tara) (kg)	1630	1630	1645	1645	1695	1630	1645	1645	1695
PTT (kg)	3000	3300	3300	3300	3300	3500	3500	3500	3500
Peso max ammesso asse anteriore (kg)	1630	1750	1750	1750	1750	1850	1850	1850	1850
Peso max ammesso asse posteriore (kg)	1650	1900	1900	1900	1900	2000	2000	2000	2000

\* Vincolata ai retrovisori esterni opt 042 – 2200 mm con opt 036 – 2100 mm con retrovisori di serie

▲ In ordine di marcia con rifornimento, ruota di scorta, utensili ed accessori



Dimensioni mm	Cabinato 33		Cabinato 35	
A Passo	4035		4035	4035 XL
L Lunghezza massima	5943		5943	6308
Larghezza massima	2050		2050	2050
Carreggiata anteriore	1810		1810	1810
Carreggiata posteriore	1790		1790	1790
Altezza massima (a vuoto)	2254		2254	2254
Sbalzo anteriore	948		948	948
Sbalzo posteriore	960		960	960
M Altezza filo telaio (STDA)	650		650	650
X Distanza asse posteriore filo carrozzeria (limite sbalzo allestimento finito)	2400		2400	2400
CA Distanza retro cabina asse posteriore	2645		2645	2645
S Larghezza max carrozzabile*	2350		2350	2350
Z Lunghezza max con allestimento	7383		7383	7383

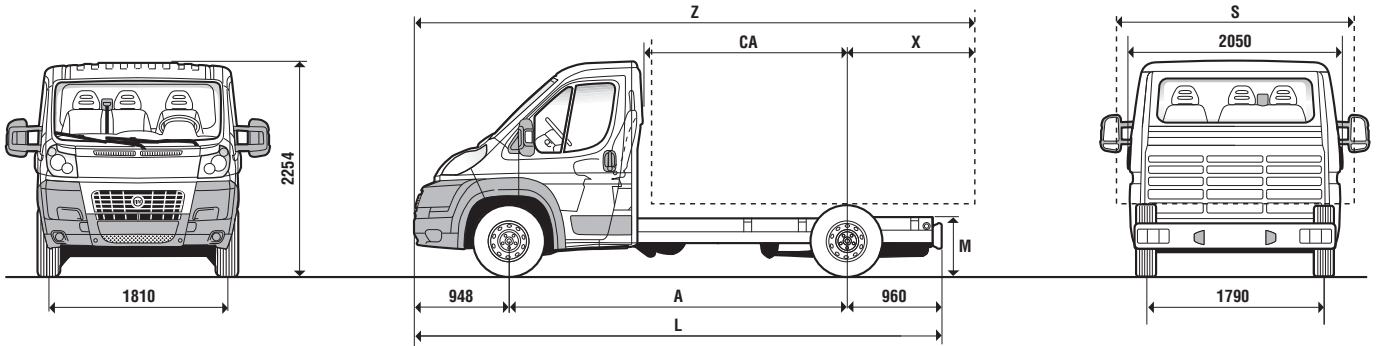
Passo 4035 mm	Cabinato 33				Cabinato 35			
Motorizzazioni	115 Multijet	130 Multijet	150 Multijet	180 Multijet	115 Multijet	130 Multijet	150 Multijet	180 Multijet
Peso veicolo▲ (tara) (kg)	1640	1655	1655	1705	1640	1655	1655	1705
PTT (kg)	3300	3300	3300	3300	3500	3500	3500	3500
Peso max ammesso asse anteriore (kg)	1750	1750	1750	1750	1850	1850	1850	1850
Peso max ammesso asse posteriore (kg)	1900	1900	1900	1900	2000	2000	2000	2000

Passo 4035 mm XL	Cabinato 35			
Motorizzazioni	115 Multijet	130 Multijet	150 Multijet	180 Multijet
Peso veicolo▲ (tara) (kg)	1655	1670	1670	1720
PTT (kg)	3500	3500	3500	3500
Peso max ammesso asse anteriore (kg)	1850	1850	1850	1850
Peso max ammesso asse posteriore (kg)	2000	2000	2000	2000

\* Vincolata ai retrovisori esterni opt 042 – 2200 mm con opt 036 – 2100 mm con retrovisori di serie

▲ In ordine di marcia con rifornimento, ruota di scorta, utensili ed accessori

# CABINATI MAXI.



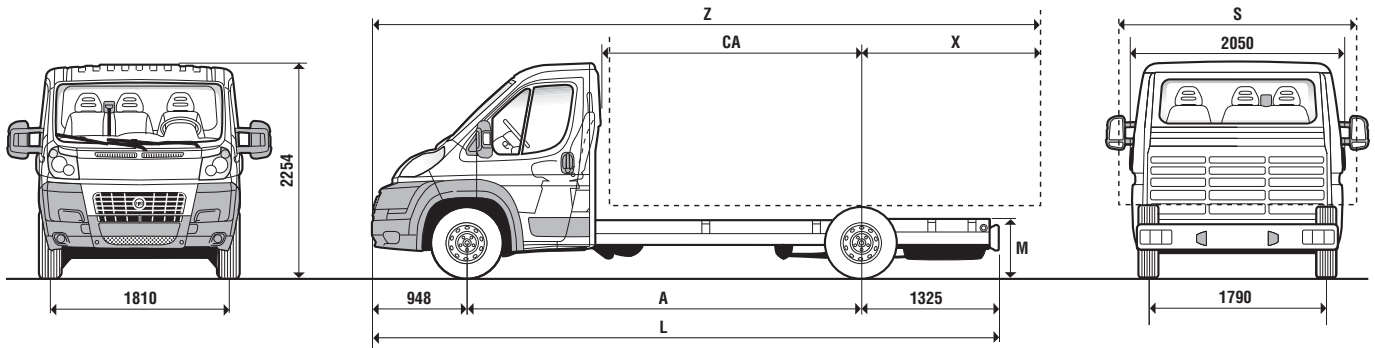
Dimensioni mm	Cabinato Maxi 35			Cabinato Maxi 40		
<b>A</b> Passo	3450	3800		3450	3800	
<b>L</b> Lunghezza massima	5358	5708		5358	5708	
Larghezza massima	2050	2050		2050	2050	
Carreggiata anteriore	1810	1810		1810	1810	
Carreggiata posteriore	1790	1790		1790	1790	
Altezza massima (a vuoto)	2254	2254		2254	2254	
Sbalzo anteriore	948	948		948	948	
Sbalzo posteriore	960	960		960	960	
<b>M</b> Altezza filo telaio (STDA)	650	650		650	650	
<b>X</b> Distanza asse posteriore filo carrozzeria (limite sbalzo allestimento finito)	2070	2280		2070	2280	
<b>CA</b> Distanza retro cabina asse posteriore	2060	2410		2060	2410	
<b>S</b> Larghezza max carrozzabile*	2350	2350		2350	2350	
<b>Z</b> Lunghezza max con allestimento	6468	7028		6468	7028	

Passo 3450 mm	Cabinato Maxi 35			Cabinato Maxi 40		
Motorizzazioni	130 Multijet	150 Multijet	180 Multijet	130 Multijet	150 Multijet	180 Multijet
Peso veicolo▲ (tara) (kg)	1675	1675	1725	1675	1675	1725
PTT (kg)	3500	3500	3500	4005	4005	4005
Peso max ammesso asse anteriore (kg)	2100	2100	2100	2100	2100	2100
Peso max ammesso asse posteriore (kg)	2400	2400	2400	2400	2400	2400

Passo 3800 mm	Cabinato Maxi 35			Cabinato Maxi 40		
Motorizzazioni	130 Multijet	150 Multijet	180 Multijet	130 Multijet	150 Multijet	180 Multijet
Peso veicolo▲ (tara) (kg)	1685	1685	1735	1685	1685	1735
PTT (kg)	3500	3500	3500	4005	4005	4005
Peso max ammesso asse anteriore (kg)	2100	2100	2100	2100	2100	2100
Peso max ammesso asse posteriore (kg)	2400	2400	2400	2400	2400	2400

\* Vincolata ai retrovisori esterni opt 042 – 2200 mm con opt 036 – 2100 mm con retrovisori di serie

▲ In ordine di marcia con rifornimento, ruota di scorta, utensili ed accessori



Dimensioni mm	Cabinato Maxi 35		Cabinato Maxi 40	
<b>A</b> Passo	4035	4035 XL	4035	4035 XL
<b>L</b> Lunghezza massima	5943	6308	5943	6308
Larghezza massima	2050	2050	2050	2050
Carreggiata anteriore	1810	1810	1810	1810
Carreggiata posteriore	1790	1790	1790	1790
Altezza massima (a vuoto)	2254	2254	2254	2254
Sbalzo anteriore	948	948	948	948
Sbalzo posteriore	960	1325	960	1325
<b>M</b> Altezza filo telaio (STDA)	650	650	650	650
<b>X</b> Distanza asse posteriore filo carrozzeria (limite sbalzo allestimento finito)	2400	2400	2400	2400
<b>CA</b> Distanza retro cabina asse posteriore	2645	2645	2645	2645
<b>S</b> Larghezza max carrozzabile*	2350	2350	2350	2350
<b>Z</b> Lunghezza max con allestimento	7383	7383	7383	7383

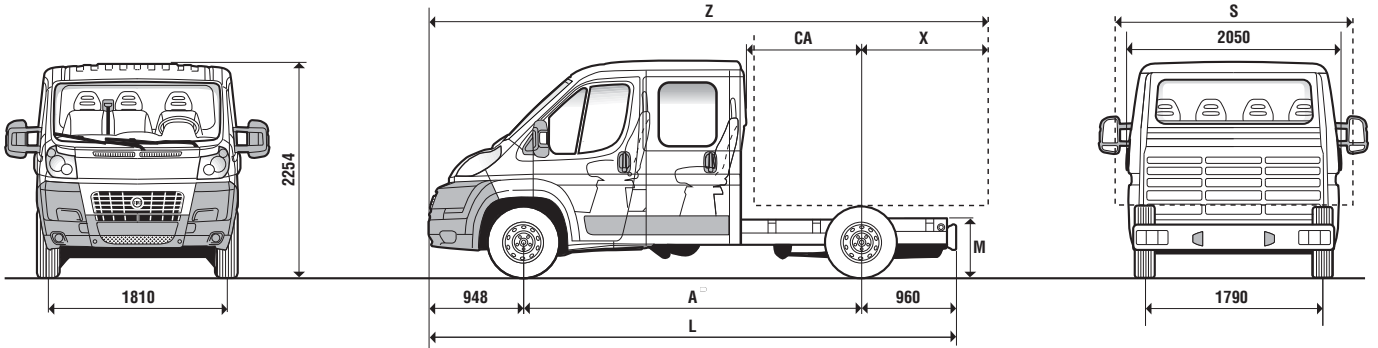
Passo 4035 mm	Cabinato Maxi 35			Cabinato Maxi 40		
Motorizzazioni	130 Multijet	150 Multijet	180 Multijet	130 Multijet	150 Multijet	180 Multijet
Peso veicolo▲ (tara) (kg)	1695	1695	1745	1695	1695	1745
PTT (kg)	3500	3500	3500	4005	4005	4005
Peso max ammesso asse anteriore (kg)	2100	2100	2100	2100	2100	2100
Peso max ammesso asse posteriore (kg)	2400	2400	2400	2400	2400	2400

Passo 4035 mm XL	Cabinato Maxi 35			Cabinato Maxi 40		
Motorizzazioni	130 Multijet	150 Multijet	180 Multijet	130 Multijet	150 Multijet	180 Multijet
Peso veicolo▲ (tara) (kg)	1710	1710	1760	1710	1710	1760
PTT (kg)	3500	3500	3500	4000	4000	4000
Peso max ammesso asse anteriore (kg)	2100	2100	2100	2100	2100	2100
Peso max ammesso asse posteriore (kg)	2400	2400	2400	2400	2400	2400

\* Vincolata ai retrovisori esterni opt 042 – 2200 mm con opt 036 – 2100 mm con retrovisori di serie

▲ In ordine di marcia con rifornimento, ruota di scorta, utensili ed accessori

# CABINATI DOPPIA CABINA.



Dimensioni mm	Cabinato 33 Doppia Cabina				Cabinato 35 Doppia Cabina			
	<b>A</b> Passo	3450	4035	3450	4035			
<b>L</b> Lunghezza massima	5358	5943	5358	5943				
Larghezza massima	2050	2050	2050	2050				
Carreggiata anteriore	1810	1810	1810	1810				
Carreggiata posteriore	1790	1790	1790	1790				
Altezza massima (a vuoto)	2254	2254	2254	2254				
Sbalzo anteriore	948	948	948	948				
Sbalzo posteriore	960	960	960	960				
<b>M</b> Altezza filo telaio (STDA)	719	719	719	719				
<b>X</b> Distanza asse posteriore filo carrozzeria (limite sbalzo allestimento finito)	2070	2400	2070	2400				
<b>CA</b> Distanza retro cabina asse posteriore	1190	1774	1190	1774				
<b>S</b> Larghezza max carrozzabile*	2350	2350	2350	2350				
<b>Z</b> Lunghezza max con allestimento	6468	7383	6468	7383				

Passo 3450 mm	Cabinato 33 Doppia Cabina				Cabinato 35 Doppia Cabina			
	115 Multijet	130 Multijet	150 Multijet	180 Multijet	115 Multijet	130 Multijet	150 Multijet	180 Multijet
Motorizzazioni	115 Multijet	130 Multijet	150 Multijet	180 Multijet	115 Multijet	130 Multijet	150 Multijet	180 Multijet
Peso veicolo▲ (tara) (kg)	1795	1810	1810	1860	1795	1810	1810	1860
PTT (kg)	3300	3300	3300	3300	3500	3500	3500	3500
Peso max ammesso asse anteriore (kg)	1850	1850	1850	1850	1850	1850	1850	1850
Peso max ammesso asse posteriore (kg)	1900	1900	1900	1900	2000	2000	2000	2000

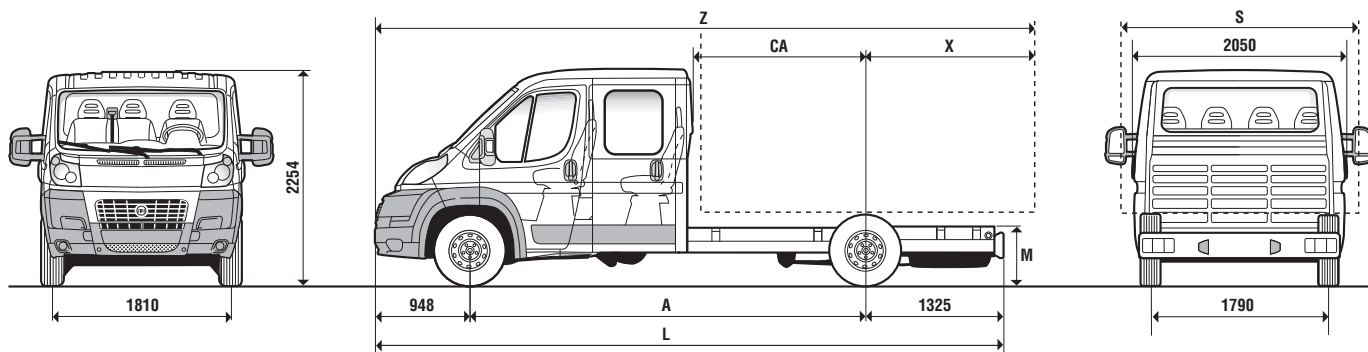
Passo 4035 mm	Cabinato 33 Doppia Cabina				Cabinato 35 Doppia Cabina		
	115 Multijet	130 Multijet	150 Multijet	180 Multijet	115 Multijet	130 Multijet	150 Multijet
Motorizzazioni	115 Multijet	130 Multijet	150 Multijet	180 Multijet	115 Multijet	130 Multijet	150 Multijet
Peso veicolo▲ (tara) (kg)	1825	1840	1840	1890	1825	1840	1840
PTT (kg)	3300	3300	3300	3300	3300	3300	3300
Peso max ammesso asse anteriore (kg)	1850	1850	1850	1850	1850	1850	1850
Peso max ammesso asse posteriore (kg)	1900	1900	1900	1900	1900	1900	1900

\* Vincolata ai retrovisori esterni opt 042 – 2200 mm con opt 036 – 2100 mm con retrovisori di serie

▲ In ordine di marcia con rifornimento, ruota di scorta, utensili ed accessori



# CABINATI MAXI DOPPIA CABINA.



Dimensioni mm	Cabinato Maxi 35 Doppia Cabina			Cabinato Maxi 40 Doppia Cabina		
	3450	4035	4035 XL	3450	4035	4035 XL
<b>A</b> Passo	3450	4035	4035 XL	3450	4035	4035 XL
<b>L</b> Lunghezza massima	5358	5943	6308	5358	5943	6308
Larghezza massima	2050	2050	2050	2050	2050	2050
Carreggiata anteriore	1810	1810	1810	1810	1810	1810
Carreggiata posteriore	1790	1790	1790	1790	1790	1790
Altezza massima (a vuoto)	2254	2254	2254	2254	2254	2254
Sbalzo anteriore	948	948	948	948	948	948
Sbalzo posteriore	960	960	1325	960	960	1325
<b>M</b> Altezza filo telaio (STDA)	719	719	719	719	719	719
<b>X</b> Distanza asse posteriore filo carrozzeria (limite sbalzo allestimento finito)	2070	2400	2400	2070	2400	2400
<b>CA</b> Distanza retro cabina asse posteriore	1190	1774	1774	1190	1774	1774
<b>S</b> Larghezza max carrozzabile*	2350	2350	2350	2350	2350	2350
<b>Z</b> Lunghezza max con allestimento	6468	7383	7383	6468	7383	7383

Passo 3450 mm	Cabinato Maxi 35 Doppia Cabina		
	130 Multijet	150 Multijet	180 Multijet
Motorizzazioni	130 Multijet	150 Multijet	180 Multijet
Peso veicolo▲ (tara) (kg)	1850	1850	1900
PTT (kg)	3500	3500	3500
Peso max ammesso asse anteriore (kg)	2100	2100	2100
Peso max ammesso asse posteriore (kg)	2400	2400	2400

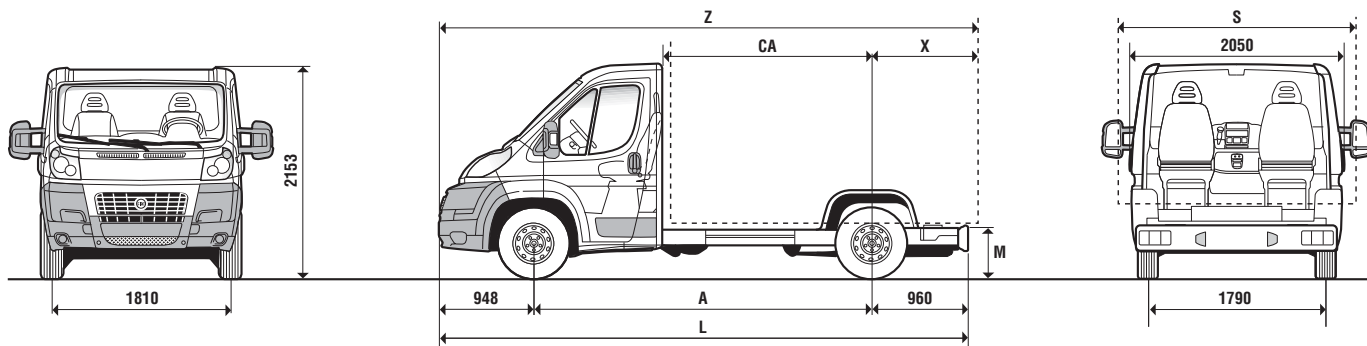
Passo 4035 mm	Cabinato Maxi 35 Doppia Cabina			Cabinato Maxi 40 Doppia Cabina		
	130 Multijet	150 Multijet	180 Multijet	130 Multijet	150 Multijet	180 Multijet
Motorizzazioni	130 Multijet	150 Multijet	180 Multijet	130 Multijet	150 Multijet	180 Multijet
Peso veicolo▲ (tara) (kg)	1880	1880	1930	1880	1880	1930
PTT (kg)	3500	3500	3500	4005	4005	4005
Peso max ammesso asse anteriore (kg)	2100	2100	2100	2100	2100	2100
Peso max ammesso asse posteriore (kg)	2400	2400	2400	2400	2400	2400

Passo 4035 mm XL	Cabinato Maxi 35 Doppia Cabina			Cabinato Maxi 40 Doppia Cabina		
	130 Multijet	150 Multijet	180 Multijet	130 Multijet	150 Multijet	180 Multijet
Motorizzazioni	130 Multijet	150 Multijet	180 Multijet	130 Multijet	150 Multijet	180 Multijet
Peso veicolo▲ (tara) (kg)	1900	1900	1950	1900	1900	1950
PTT (kg)	3500	3500	3500	4005	4005	4005
Peso max ammesso asse anteriore (kg)	2100	2100	2100	2100	2100	2100
Peso max ammesso asse posteriore (kg)	2400	2400	2400	2400	2400	2400

\* Vincolata ai retrovisori esterni opt 042 – 2200 mm con opt 036 – 2100 mm con retrovisori di serie

▲ In ordine di marcia con rifornimento, ruota di scorta, utensili ed accessori

# CABINATI CON PIANALE.



Dimensioni mm	Cabinato 30 con pianale		Cabinato 33 con pianale			Cabinato 35 con pianale			
<b>A</b> Passo	3000	3450	3000	3450	4035	3000	3450	4035	4035 XL
<b>L</b> Lunghezza massima	4908	5358	4908	5358	5943	4908	5358	5943	6308
Larghezza massima	2050	2050	2050	2050	2050	2050	2050	2050	2050
Carreggiata anteriore	1810	1810	1810	1810	1810	1810	1810	1810	1810
Carreggiata posteriore	1790	1790	1790	1790	1790	1790	1790	1790	1790
Altezza massima (a vuoto)	2153	2153	2153	2153	2153	2153	2153	2153	2153
Sbalzo anteriore	948	948	948	948	948	948	948	948	948
Sbalzo posteriore	960	960	960	960	960	960	960	960	1325
<b>M</b> Altezza filo telaio (STDA)	540	540	540	540	540	540	540	540	540
<b>X</b> Distanza asse posteriore filo carrozzeria (limite sbalzo allestimento finito)	1800	2070	1800	2070	2400	1800	2070	2400	2400
<b>CA</b> Distanza retro cabina asse posteriore	1610	2060	1610	2060	2645	1610	2060	2645	2645
<b>S</b> Larghezza max carrozzabile*	2350	2350	2350	2350	2350	2350	2350	2350	2350
<b>Z</b> Lunghezza max con allestimento	5748	6468	5748	6468	7383	5748	6468	7383	7383

Passo 3000 mm	Cabinato 30 con pianale				Cabinato 33 con pianale				Cabinato 35 con pianale			
Motorizzazioni	115 Multijet	130 Multijet	150 Multijet	180 Multijet	115 Multijet	130 Multijet	150 Multijet	180 Multijet	115 Multijet	130 Multijet	150 Multijet	180 Multijet
Peso veicolo▲ (tara) (kg)	1580	1595	1595	1645	1580	1595	1595	1645	1580	1595	1595	1645
PTT (kg)	3000	3000	3000	3000	3300	3300	3300	3300	3500	3500	3500	3500
Peso max ammesso asse anteriore (kg)	1630	1630	1630	1630	1750	1750	1750	1750	1850	1850	1850	1850
Peso max ammesso asse posteriore (kg)	1650	1650	1650	1650	1900	1900	1900	1900	2000	2000	2000	2000

Passo 3450 mm	Cabinato 30 con pianale				Cabinato 33 con pianale				Cabinato 35 con pianale			
Motorizzazioni	115 Multijet	130 Multijet	150 Multijet	180 Multijet	115 Multijet	130 Multijet	150 Multijet	180 Multijet	115 Multijet	130 Multijet	150 Multijet	180 Multijet
Peso veicolo▲ (tara) (kg)	1600	1615	1615	1665	1600	1615	1615	1665	1600	1615	1615	1665
PTT (kg)	3000	3000	3000	3000	3300	3300	3300	3300	3500	3500	3500	3500
Peso max ammesso asse anteriore (kg)	1630	1630	1630	1630	1750	1750	1750	1750	1850	1850	1850	1850
Peso max ammesso asse posteriore (kg)	1650	1650	1650	1650	1900	1900	1900	1900	2000	2000	2000	2000

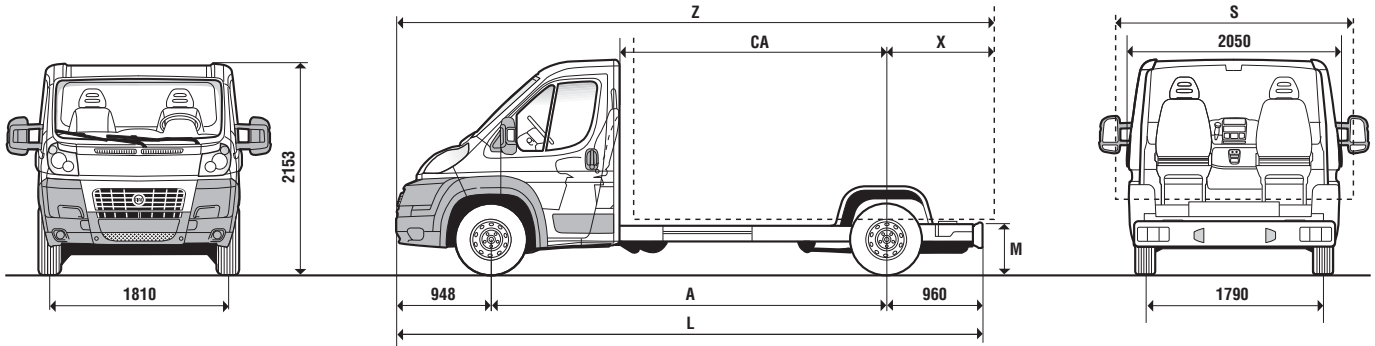
Passo 4035 mm	Cabinato 33 con pianale				Cabinato 35 con pianale			
Motorizzazioni	115 Multijet	130 Multijet	150 Multijet	180 Multijet	115 Multijet	130 Multijet	150 Multijet	180 Multijet
Peso veicolo▲ (tara) (kg)	1615	1630	1630	1680	1615	1630	1630	1680
PTT (kg)	3300	3300	3300	3300	3500	3500	3500	3500
Peso max ammesso asse anteriore (kg)	1750	1750	1750	1750	1850	1850	1850	1850
Peso max ammesso asse posteriore (kg)	1900	1900	1900	1900	2000	2000	2000	2000

Passo 4035 mm XL	Cabinato 35 con pianale			
Motorizzazioni	115 Multijet	130 Multijet	150 Multijet	180 Multijet
Peso veicolo▲ (tara) (kg)	1630	1645	1645	1695
PTT (kg)	3500	3500	3500	3500
Peso max ammesso asse anteriore (kg)	1850	1850	1850	1850
Peso max ammesso asse posteriore (kg)	2000	2000	2000	2000

\* Vincolata ai retrovisori esterni opt 042 – 2200 mm con opt 036 – 2100 mm con retrovisori di serie

▲ In ordine di marcia con rifornimento, ruota di scorta, utensili ed accessori

# CABINATI MAXI CON PIANALE.



Dimensioni mm	Cabinato Maxi 35 con pianale			Cabinato Maxi 40 con pianale		
<b>A</b> Passo	3450	4035	4035 XL	3450	4035	4035 XL
<b>L</b> Lunghezza massima	5358	5943	6308	5358	5943	6308
Larghezza massima	2050	2050	2050	2050	2050	2050
Carreggiata anteriore	1810	1810	1810	1810	1810	1810
Carreggiata posteriore	1790	1790	1790	1790	1790	1790
Altezza massima (a vuoto)	2153	2153	2153	2153	2153	2153
Sbalzo anteriore	948	948	948	948	948	948
Sbalzo posteriore	960	960	1325	960	960	1325
<b>M</b> Altezza filo telaio (STDA)	545	548	521	545	548	521
<b>X</b> Distanza asse posteriore filo carrozzeria (limite sbalzo allestimento finito)	2070	2400	2400	2070	2400	2400
<b>CA</b> Distanza retro cabina asse posteriore	2060	2645	2645	2060	2645	2645
<b>S</b> Larghezza max carrozzabile*	2350	2350	2350	2350	2350	2350
<b>Z</b> Lunghezza max con allestimento	6468	7383	7383	6468	7383	7383

Passo 3450 mm	Cabinato Maxi 35 con pianale			Cabinato Maxi 40 con pianale		
Motorizzazioni	130 Multijet	150 Multijet	180 Multijet	130 Multijet	150 Multijet	180 Multijet
Peso veicolo▲ (tara) (kg)	1655	1655	1705	1655	1655	1705
PTT (kg)	3500	3500	3500	4005	4005	4005
Peso max ammesso asse anteriore (kg)	2100	2100	2100	2100	2100	2100
Peso max ammesso asse posteriore (kg)	2400	2400	2400	2400	2400	2400

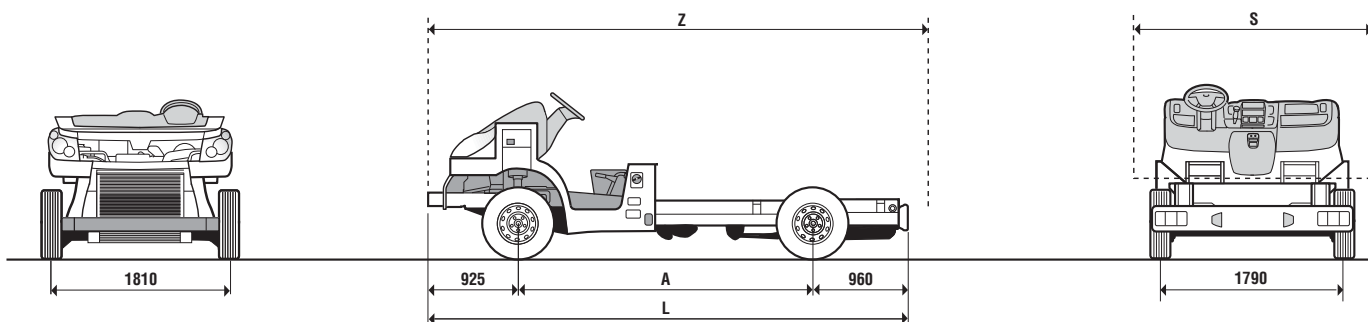
Passo 4035 mm	Cabinato Maxi 35 con pianale			Cabinato Maxi 40 con pianale		
Motorizzazioni	130 Multijet	150 Multijet	180 Multijet	130 Multijet	150 Multijet	180 Multijet
Peso veicolo▲ (tara) (kg)	1670	1670	1720	1670	1670	1720
PTT (kg)	3500	3500	3500	4005	4005	4005
Peso max ammesso asse anteriore (kg)	2100	2100	2100	2100	2100	2100
Peso max ammesso asse posteriore (kg)	2400	2400	2400	2400	2400	2400

Passo 4035 mm XL	Cabinato Maxi 35 con pianale			Cabinato Maxi 40 con pianale		
Motorizzazioni	130 Multijet	150 Multijet	180 Multijet	130 Multijet	150 Multijet	180 Multijet
Peso veicolo▲ (tara) (kg)	1685	1685	1735	1685	1685	1735
PTT (kg)	3500	3500	3500	4005	4005	4005
Peso max ammesso asse anteriore (kg)	2100	2100	2100	2100	2100	2100
Peso max ammesso asse posteriore (kg)	2400	2400	2400	2400	2400	2400

\* Vincolata ai retrovisori esterni opt 042 – 2200 mm con opt 036 – 2100 mm con retrovisori di serie

▲ In ordine di marcia con rifornimento, ruota di scorta, utensili ed accessori

# SCUDATI.



Dimensioni mm	Scudato 33	Scudato 35				
		3000	3450	3800	4035	4035 XL
A Passo	4035	3000	3450	3800	4035	4035 XL
L Lunghezza massima	5920	4885	5335	5685	5920	6285
Carreggiata anteriore	1810	1810	1810	1810	1810	1810
Carreggiata posteriore	1790	1790	1790	1790	1790	1790
Sbalzo anteriore	925	925	925	925	925	925
Sbalzo posteriore	960	960	960	960	960	1325
S Larghezza max carrozzabile*	2350	2350	2350	2350	2350	2350
Z Lunghezza max con allestimento	7383	5748	6468	7028	7383	7748

Passo 3000 mm	Scudato 35			
	115 Multijet	130 Multijet	150 Multijet	180 Multijet
Motorizzazioni	115 Multijet	130 Multijet	150 Multijet	180 Multijet
Peso veicolo▲ (tara) (kg)	1290	1305	1305	1355
PTT (kg)	3500	3500	3500	3500
Peso max ammesso asse anteriore (kg)	1850	1850	1850	1850
Peso max ammesso asse posteriore (kg)	2000	2000	2000	2000

Passo 3450 mm	Scudato 35			
	115 Multijet	130 Multijet	150 Multijet	180 Multijet
Motorizzazioni	115 Multijet	130 Multijet	150 Multijet	180 Multijet
Peso veicolo▲ (tara) (kg)	1320	1335	1335	1385
PTT (kg)	3500	3500	3500	3500
Peso max ammesso asse anteriore (kg)	1850	1850	1850	1850
Peso max ammesso asse posteriore (kg)	2000	2000	2000	2000

Passo 3800 mm	Scudato 35			
	115 Multijet	130 Multijet	150 Multijet	180 Multijet
Motorizzazioni	115 Multijet	130 Multijet	150 Multijet	180 Multijet
Peso veicolo▲ (tara) (kg)	1330	1345	1345	1395
PTT (kg)	3500	3500	3500	3500
Peso max ammesso asse anteriore (kg)	1850	1850	1850	1850
Peso max ammesso asse posteriore (kg)	2000	2000	2000	2000

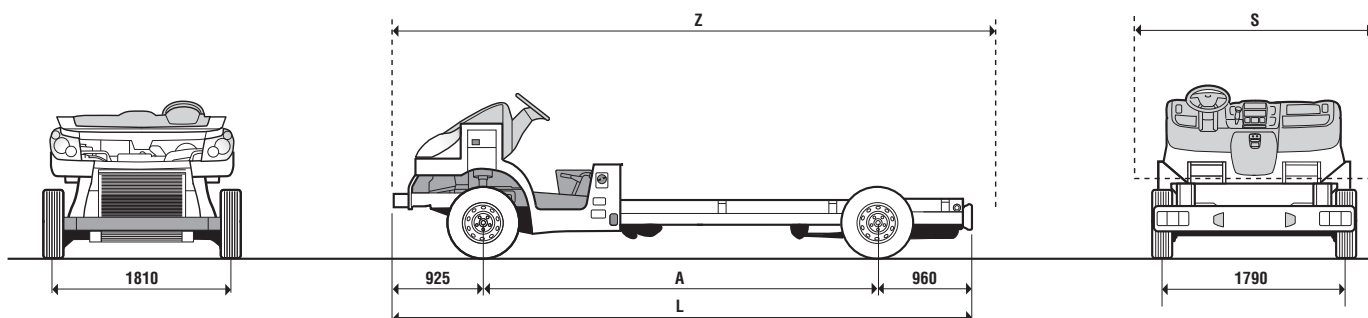
Passo 4035 mm	Scudato 33				Scudato 35			
	115 Multijet	130 Multijet	150 Multijet	180 Multijet	115 Multijet	130 Multijet	150 Multijet	180 Multijet
Motorizzazioni	115 Multijet	130 Multijet	150 Multijet	180 Multijet	115 Multijet	130 Multijet	150 Multijet	180 Multijet
Peso veicolo▲ (tara) (kg)	1340	1355	1355	1405	1340	1355	1355	1405
PTT (kg)	3300	3300	3300	3300	3500	3500	3500	3500
Peso max ammesso asse anteriore (kg)	1750	1750	1750	1750	1850	1850	1850	1850
Peso max ammesso asse posteriore (kg)	1900	1900	1900	1900	2000	2000	2000	2000

Passo 4035 mm XL	Scudato 35			
	115 Multijet	130 Multijet	150 Multijet	180 Multijet
Motorizzazioni	115 Multijet	130 Multijet	150 Multijet	180 Multijet
Peso veicolo▲ (tara) (kg)	1355	1370	1370	1420
PTT (kg)	3500	3500	3500	3500
Peso max ammesso asse anteriore (kg)	1850	1850	1850	1850
Peso max ammesso asse posteriore (kg)	2000	2000	2000	2000

\* Vincolata ai retrovisori esterni opt 042 – 2200 mm con opt 036 – 2100 mm con retrovisori di serie

▲ In ordine di marcia con rifornimento, ruota di scorta, utensili ed accessori

# SCUDATI MAXI.



Dimensioni mm	Scudato Maxi 35				Scudato Maxi 40		
	3450	3800	4035	4035 XL	3450	4035	4035 XL
<b>A</b> Passo	3450	3800	4035	4035 XL	3450	4035	4035 XL
<b>L</b> Lunghezza massima	5335	5685	5920	6285	5335	5920	6285
Carreggiata anteriore	1810	1810	1810	1810	1810	1810	1810
Carreggiata posteriore	1790	1790	1790	1790	1790	1790	1790
Sbalzo anteriore	925	925	925	925	925	925	925
Sbalzo posteriore	960	960	960	1325	960	960	1325
<b>S</b> Larghezza max carrozzabile*	2350	2350	2350	2350	2350	2350	2350
<b>Z</b> Lunghezza max con allestimento	6468	7028	7383	7748	6468	7383	7748

Passo 3450 mm	Scudato Maxi 35			Scudato Maxi 40		
	130 Multijet	150 Multijet	180 Multijet	130 Multijet	150 Multijet	180 Multijet
Motorizzazioni	130 Multijet	150 Multijet	180 Multijet	130 Multijet	150 Multijet	180 Multijet
Peso veicolo▲ (tara) (kg)	1375	1375	1425	1375	1375	1425
Peso totale max ammesso (kg)	3500	3500	3500	4005	4005	4005
Peso max ammesso asse anteriore (kg)	2100	2100	2100	2100	2100	2100
Peso max ammesso asse posteriore (kg)	2400	2400	2400	2400	2400	2400

Passo 3800 mm	Scudato Maxi 35			Scudato Maxi 40		
	130 Multijet	150 Multijet	180 Multijet	130 Multijet	150 Multijet	180 Multijet
Motorizzazioni	130 Multijet	150 Multijet	180 Multijet	130 Multijet	150 Multijet	180 Multijet
Peso veicolo▲ (tara) (kg)	1385	1385	1435	1385	1385	1435
Peso totale max ammesso (kg)	3500	3500	3500	4005	4005	4005
Peso max ammesso asse anteriore (kg)	2100	2100	2100	2100	2100	2100
Peso max ammesso asse posteriore (kg)	2400	2400	2400	2400	2400	2400

Passo 4035 mm	Scudato Maxi 35			Scudato Maxi 40		
	130 Multijet	150 Multijet	180 Multijet	130 Multijet	150 Multijet	180 Multijet
Motorizzazioni	130 Multijet	150 Multijet	180 Multijet	130 Multijet	150 Multijet	180 Multijet
Peso veicolo▲ (tara) (kg)	1395	1395	1445	1395	1395	1445
Peso totale max ammesso (kg)	3500	3500	3500	4005	4005	4005
Peso max ammesso asse anteriore (kg)	2100	2100	2100	2100	2100	2100
Peso max ammesso asse posteriore (kg)	2400	2400	2400	2400	2400	2400

Passo 4035 mm XL	Scudato Maxi 35			Scudato Maxi 40		
	130 Multijet	150 Multijet	180 Multijet	130 Multijet	150 Multijet	180 Multijet
Motorizzazioni	130 Multijet	150 Multijet	180 Multijet	130 Multijet	150 Multijet	180 Multijet
Peso veicolo▲ (tara) (kg)	1410	1410	1460	1410	1410	1460
Peso totale max ammesso (kg)	3500	3500	3500	4005	4005	4005
Peso max ammesso asse anteriore (kg)	2100	2100	2100	2100	2100	2100
Peso max ammesso asse posteriore (kg)	2400	2400	2400	2400	2400	2400

\* Vincolata ai retrovisori esterni opt 042 – 2200 mm con opt 036 – 2100 mm con retrovisori di serie

▲ In ordine di marcia con rifornimento, ruota di scorta, utensili ed accessori

# DOTAZIONI DI SERIE E A RICHIESTA.

## NUOVO DUCATO CABINATI - SCUDATI

Esterno		Cabinati	Scudati
Fari alogeni a doppia parabola			
Green filter con sensore acqua nel gasolio			
Traversa posteriore con cestello ruota di scorta e fanali			
Modanature laterali di protezione			-
Retrovisori esterni a doppio braccio con ripetitore laterale			-
Tappo serbatoio con serratura e sportello			-
Fanali posteriori pronti per il montaggio	4EA	•	•
Sospensioni posteriori maggiorate	4GM	• / Maxi	• / Maxi
Pneumatici Michelin "Agilis" Verdi	4JE	•	•
Parabrezza riflettente	4G1	•	-
Serbatoio da 125 litri	4G9	•	•
Carreggiata maggiorata (1980 mm)	58G	•	•
Retrovisori esterni elettrici + sbrinamento	041	•	•
Retrovisori esterni per kit carrozzabilità 2,20 m	036	•	-
Retrovisori esterni per kit carrozzabilità 2,35 m	042	•	-
Sospensioni posteriori bilama	077	-(Maxi) /	-(Maxi) /
Fendinebbia	097	•	•
Tergilavapioiettori	102	•	•
Cerchi in lega da 15" e 16"	108/208	•	•
Pneumatici invernali 215/70 R15	141	•	•
Pneumatici maggiorati (225/70 15" ) e (225/75 16")	142	•	•
Paraspruzzi posteriori	197	•	•
Vernice metallizzata	210	•	•
Protezione coppa motore	237	•	•
Cabinato con pianale	292	•*	-
Retrovisori esterni ripiegabili elettricamente	341	•	-
Barre protezione ciclisti	358	•	-
Porta scala + riparo lunotto	475	•	-
Sospensioni autolivellanti	555	•	•
Traversa posteriore con fanaliera	742		•
Esclusione fanaliera posteriore	745	•	•
Paraspruzzi anteriori	747	•	•
Coppe ruote integrall	878	•	•
Ruota di scorta in lamiera	980	•	•
<b>Interno</b>			
Piantone guida con regolazione assiale			
Cassetto centrale con serratura			
Plancia multifunzione con vani a giorno, portabicchieri, cassetto refrigerato e cassetto con serratura			
Sedile conducente regolabile in altezza			-
Pannelli porte cabina con comandi cristalli elettrici			-
Esclusione sedili		-	
Plancia Techno	6BL	•	•
Carter sedili	50E	•	•
Appoggiabraccia e supporto lombare sedile conducente	132	•	-
Appoggiatesta sellati	188	•	•
Sedile passeggero biposto con cinture a 3 punti centrale	293		-
Sedile passeggero regolabile + appoggiabraccia	297	•	-
Volante pomello cambio in pelle	320	•	•
Sedile passeggero riscaldato	452	•	-
Sedile conducente riscaldato	453	•	-
Sedile passeggero regolabile in altezza	454	•	-
Sedile conducente girevole	638	•*	•
Sedile conducente ammortizzato	640	•	-
Sedile passeggero girevole	641	•*	•
Selleria in finta pelle	727	•	-
Selleria in velluto	728	•*	-
Mensola sottopadiglione (capucine)	835	• / Maxi 40 e Doppia Cabina	-

## NUOVO DUCATO CABINATI - SCUDATI

Funzionale / Elettrico		Cabinati	Scudati
Fiat CODE			
Idroguida (con Servotronic su 180 Multijet Power)			
Display con orologio digitale e Trip computer			
Manutenzione programmata			
Presse 12V illuminate			
Tachimetro, contagiri elettronico			
Presse trasformatori e predisposizione batteria			
Cristalli atermici e alzacristalli elettrici anteriori			-
Chiusura centralizzata con telecomando		2 tasti	-
Predisposizione riscaldatore posteriore	4N8	●*	●
Predisposizione climatizzatore posteriore	4GT	●*	●
Alternatore maggiorato (180 Ah)	4WP	● / - (115 Multijet)	● / - (115 Multijet)
Limitatore di velocità (100 km/h)	5BF	●	●
Limitatore di velocità (90 km/h)	5BE	● / Maxi 40	● / Maxi 40
Servotronic (idroguida con asservimento variabile)	012	-▲ / ●▲ /  ▲	-▲ / ●▲ /  ▲
Start&Stop (solo su 130 e 150 Multijet)*	5DE	●	●
Predisposizione 4x4	5D8	●*	●*
Climatizzatore manuale	025	●	●
Sensore livello olio motore	033	● / 180 Multijet Power	● / 180 Multijet Power
Sensore pioggia e crepuscolare	051	●	-
Serrature di sicurezza "Dead locking"	064	●	-
Alternatore maggiorato	065	● (solo su 115 Multijet)	-
Riscaldatore autonomo (Webasto) automatico	133	●	●
Climatizzatore automatico	140	●	●
Riscaldatore supplementare	200	●*	●
Riscaldatore addizionale autonomo (Webasto) programmabile	205	●	●
Antifurto perimetrico con funzione antisollevamento	213	●	-
Caveria extraserie	391	●	-
Cambio automatico robotizzato Comfort-Matic (solo su 180 Multijet Power)	407	●	●
Cruise control	416	●	●
Cronotachigrafo	650	● / Maxi 40	● / Maxi 40
Dispositivo Daylight (DRL) - luci di marcia diurna	692	●	●
Telecomando multifunzione 3 tasti	708	●*	●*
Batteria potenziata (110 Ah)	782	● / 180 Multijet Power	● / 180 Multijet Power
Traction+	941	●	-
Kit fumatori	989	●	●
<b>Sicurezza</b>			
ABS a 4 sensori + correttore di frenata EBD			
Assistenza meccanica di frenata MBA (Mechanical Brake Assistance)			
Cinture di sicurezza a 3 punti con arrotolatore per sedili cabina			-
Appoggiatesta regolabile in altezza per sedili cabina			-
ESP (Sistema controllo elettronico stabilità) + LAC (Load Adaptive Control)	392	●	●
Airbag guidatore	500	●	●
Airbag passeggero/i	502	●	●
Airbag laterali anteriori + window bag	505	●	-
<b>Audio / Telematica</b>			
Predisposizione autoradio in plancia (cavi)			
Predisposizione Tom Tom con Blue&Me™	68R	●	●
Predisposizione Tom Tom senza Blue&Me™	6EN	●	●
Predisposizione autoradio con cavi, antenna e altoparlanti	082	●	-
Antenna radio integrata nello specchio retrovisore destro	5AO	●	●
Blue&Me™	4J3	●	●
Autoradio con lettore CD e MP3	41A	●	●
Comandi autoradio su volante	245	●	●
<b>Pack</b>			
Pack SX Cabinato	6P4	●	-

▲ Non disponibile su 115 Multijet, optional su 130 e 150 Multijet, di serie su 180 Multijet Power

\* Escluso Doppia Cabina

▼ Di prossima disponibilità

= Di serie

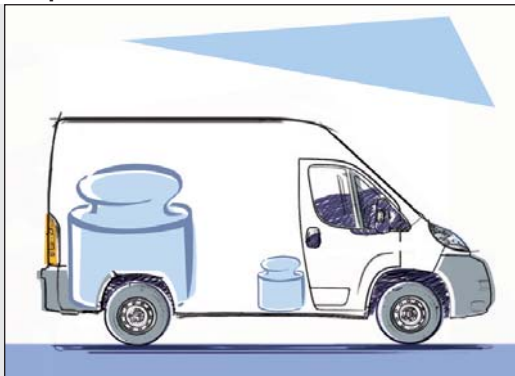
● = Optional

- = Non disponibile



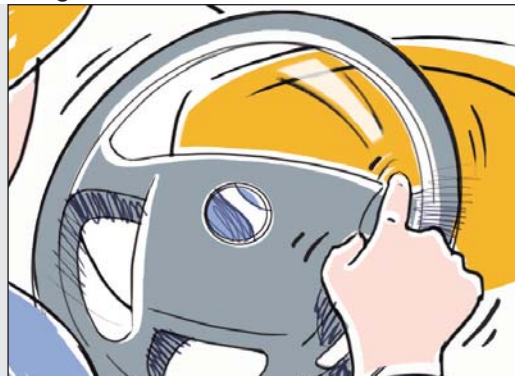
# GLOSSARIO TECNICO.

## Sospensioni autolivellanti



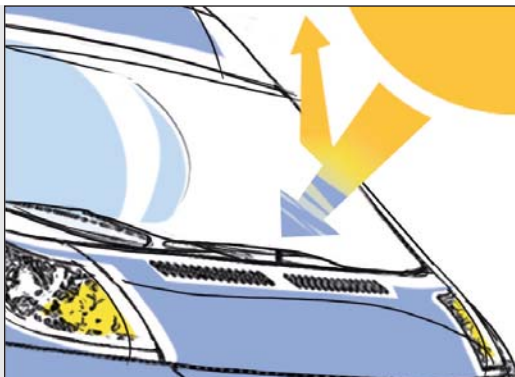
● Mantengono il veicolo in assetto costante, indipendentemente dall'entità e dalla disposizione del carico, aumentando la sicurezza e il comfort di marcia. Le sospensioni sono controllate da una centralina che agisce su un sistema di sospensioni pneumatiche. Lo stesso sistema consente, a veicolo fermo, di alzare o abbassare il piano di carico di 70 mm.

## Idroguida ad asservimento variabile



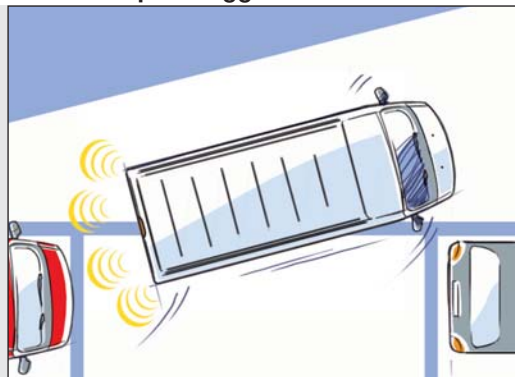
● Il sistema aumenta il comfort di guida, rendendo più facili anche le manovre di parcheggio a veicolo fermo e pieno carico. L'idroguida ad asservimento variabile riduce lo sforzo sul volante di quasi la metà rispetto ad una normale idroguida. Allo stesso tempo garantisce la massima precisione alle alte velocità, adeguando lo sforzo del guidatore in maniera progressiva.

## Parabrezza riflettente



● Il parabrezza contiene al suo interno un sottile strato di ossidi metallici, che intercetta e riflette i raggi infrarossi responsabili del surriscaldamento dell'abitacolo. Riduce l'effetto bruciante del sole sugli occupanti e la temperatura all'interno dell'abitacolo, con relativa diminuzione dell'uso dell'aria condizionata e quindi anche dei consumi.

## Sensori di parcheggio



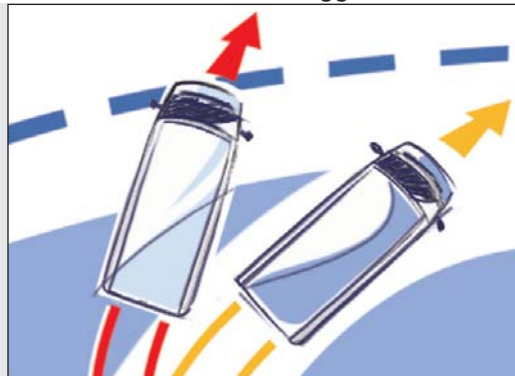
● Forniscono a chi guida un'informazione sulla distanza tra il veicolo e gli ostacoli retrostanti. Il sistema si attiva con la retromarcia inserita e funziona tramite 4 sensori ad ultrasuoni. L'avvicinamento ad un ostacolo è segnalato da un segnale acustico intermittente. Un segnale acustico continuo indica il limite massimo di avvicinamento.

## Start&Stop



● Start&Stop è il sistema che spegne automaticamente il motore quando le condizioni del traffico impongono un arresto del veicolo, come semafori rossi, code, soste temporanee. Il motore viene successivamente riavviato premendo il pedale della frizione. Pensato in particolare per gli spostamenti in città, è in grado di garantire fino al 15% di risparmio carburante con conseguente sensibile riduzione anche delle emissioni.

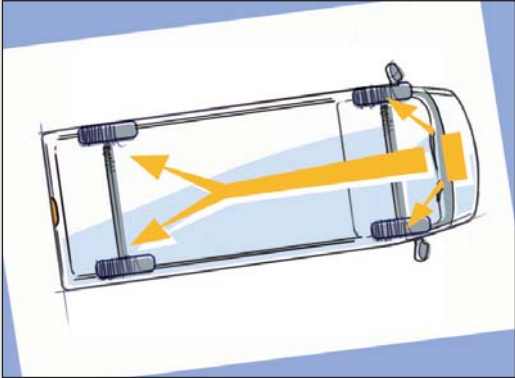
## ABS - Sistema antibloccaggio ruote



● Il sistema impedisce il bloccaggio di una o più ruote durante una frenata di emergenza, permette di sfruttare la massima aderenza possibile evitando la perdita di controllo del mezzo.

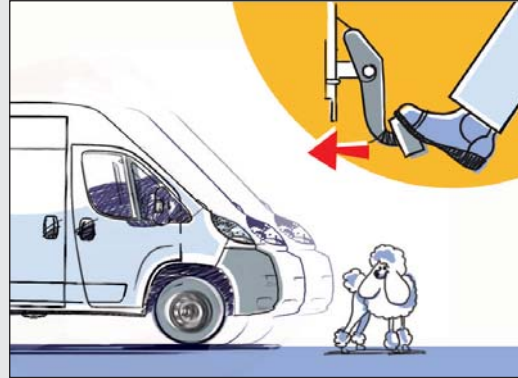


### EBD - Ripartitore elettronico della frenata



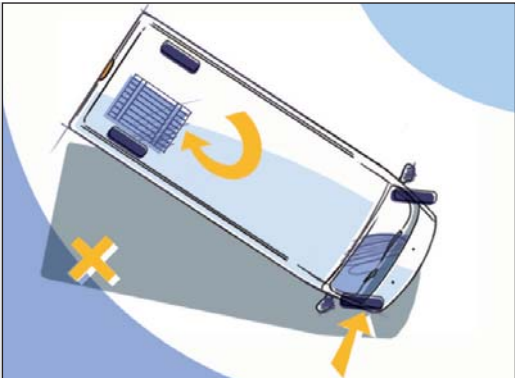
● Il sistema elettronico ripartisce la frenata tra asse anteriore e posteriore, per ottimizzarne l'efficienza in ogni situazione di guida.

### MBA - Assistenza meccanica di frenata



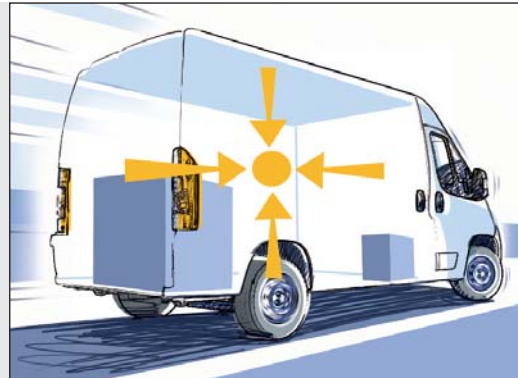
● Incrementa automaticamente la pressione del circuito frenante durante una frenata d'emergenza, consentendo la riduzione degli spazi d'arresto, agendo direttamente sul servofreno. Se il veicolo è dotato di ESP, analoga funzione è svolta dall'HBA (Hydraulic Brake Assistance).

### ESP - Programma elettronico di stabilità



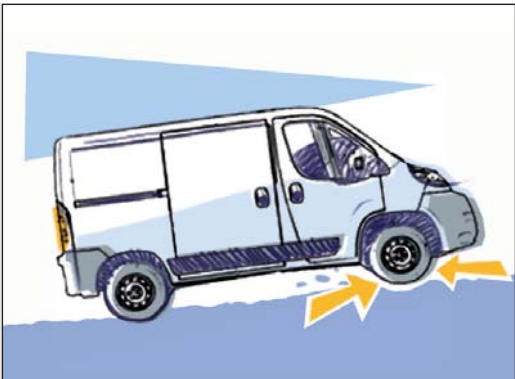
● Il sistema interviene in situazioni di emergenza, come ad esempio manovre di scarto improvvise per evitare un ostacolo. Effettua il monitoraggio di parametri quali l'accelerazione laterale, la velocità, l'aderenza a terra e l'angolo del volante. Elabora i dati e, se necessario, interviene sulla coppia motrice e sull'impianto frenante per riportare il veicolo in condizioni di perfetta stabilità.

### LAC - Controllo elettronico del carico



● Il sistema è integrato nell'ESP e ha la funzione di identificare le condizioni di carico del veicolo durante la marcia, in particolare la massa totale e la posizione del baricentro. Al variare di questi parametri, interviene calcolando e comunicando nuove tarature e nuove soglie di intervento alle funzioni ABS, ASR ed ESP, che possono così funzionare sempre con la massima efficienza.

### ASR - Sistema antislittamento



● Il sistema contrasta gli effetti dello slittamento di una o di entrambe le ruote motrici in condizioni di scarsa aderenza, intervenendo sui freni o riducendo temporaneamente la potenza erogata dal motore.

### TRACTION+



● Traction+, presente sui veicoli dotati di ESP, è l'innovativo sistema di controllo della trazione che incrementa la motricità del veicolo su terreni difficili ed a scarsa aderenza. In condizioni di bassa o nulla aderenza su una ruota motrice, la centralina del sistema rileva lo slittamento e la frena, trasferendo la coppia motrice sulla ruota con maggiore presa sul terreno. In questo modo il disimpegno del veicolo diventa più agevole assicurando la migliore guidabilità e stabilità direzionale possibile.

# SERVIZI.

Chi sceglie un veicolo commerciale Fiat sa di poter contare non solo su veicoli tecnologicamente innovativi e all'avanguardia nella sicurezza, ma anche su un mondo di soluzioni e servizi studiati per rispondere a tutte le esigenze del trasporto.

## SERVIZI DI GARANZIA



24 mesi di garanzia a chilometraggio illimitato. Assistenza stradale valida in tutta Europa. Depannage in caso di guasto o incidente. Traino del veicolo in officina della Marca. Rientro passeggeri o proseguimento del viaggio. Pernottamento in albergo. Veicolo sostitutivo in caso di guasto. Recupero del veicolo riparato. Invio di pezzi di ricambio all'estero.



Total Service è l'offerta di manutenzione completa per lavorare e far crescere il tuo business senza pensieri. Scoprirai così il miglior modo per mantenere in perfetta forma il tuo veicolo, prevenire le

situazioni di fermo veicolo e liberarti da ogni preoccupazione.

Comprende:

- l'estensione della garanzia contrattuale fino a 60 mesi;
- i tagliandi di manutenzione programmata, con tutti i ripristini e le sostituzioni previste dal libretto d'uso e manutenzione;
- la sostituzione gratuita di pezzi di ricambio danneggiati da usura dovuta al normale\* utilizzo del veicolo con Ricambi Originali;
- l'assistenza stradale e i suoi vantaggi già inclusi nei primi 24 mesi di vita del veicolo saranno estesi fino al 5° anno: traino, officina mobile, assistenza medico sanitaria e intervento anche negli imprevisti più ricorrenti come mancanza di carburante, errato rifornimento, batteria scarica, foratura di pneumatici, rottura/smarrimento chiavi.

\* Le sostituzioni previste sono quelle specifiche dell'opzione chilometrica scelta dal cliente.



L'offerta di garanzia 5 stelle Fiat Professional amplia i vantaggi della garanzia contrattuale. Prevede due opzioni tem-

porali di 3 o 5 anni e tre differenti opzioni di percorrenza chilometrica (90.000/120.000/180.000 km). Con 5 stelle Fiat Professional avrete diritto oltre a tutti i servizi previsti dalla garanzia 2+, anche al prolungamento della garanzia sui difetti di fabbrica della vernice. 5 stelle Fiat Professional dà ancora più valore alla tua scelta.

**InTempo - InForma Fiat Professional** Vuoi preservare le performance del tuo veicolo commerciale assicurandoti una corretta manutenzione? Scegli l'offerta **InTempo**, con la possibilità di acquistare anticipatamente da 2 a 5 tagliandi di **manutenzione programmata**, o l'offerta **InForma** con quattro differenti soluzioni di **manutenzione straordinaria**, ognuna delle quali con una corretta sostituzione delle parti più soggette ad usura (pattini freno, dischi freno, spazzole tergi, kit frizione, ecc.). Per qualsiasi scelta i vantaggi saranno immediati e identici: **risparmio del 20% sul prezzo di listino dei Ricambi Originali, la garanzia di una manodopera qualificata presente in ogni punto assistenziale Fiat Professional.**

## SERVIZI DI ASSISTENZA E RELAZIONE CON IL CLIENTE



800 342 800

**CIAO FIAT, Servizi di Assistenza e Relazione con il Cliente**

Chiama gratuitamente\* il Numero Verde 00 800 342 800 00 e accedi a tutti i servizi che Fiat Professional ha pensato per te:

**Assistenza Stradale** (24 ore su 24, 365 giorni l'anno)

Per richieste di traino e depannage in caso di guasto ed incidente; informazioni sulla rete assistenziale; servizi gratuiti di rientro passeggeri (o in proseguimento viaggio); pagamento spese albergo; recupero veicolo riparato; anticipi di denaro; invio ricambi.

**Informazioni** (dal lunedì al sabato dalle 08.00 alle 20.00)

Per sapere tutto sui nostri modelli (versioni, optional, promozioni, prezzi), sui servizi e sulla rete di vendita e per prenotare un test drive presso una nostra concessionaria.

**Relazioni con il Cliente** (dal lunedì al sabato dalle 08.00 alle 20.00)

Per soddisfare ogni esigenza o richiesta legata all'utilizzo del tuo veicolo o ai nostri servizi di assistenza.

\* La telefonata è gratuita da rete fissa e rete mobile. In alcuni paesi europei da rete mobile è previsto un addebito al chiamante secondo le tariffe applicate dai gestori.

## SERVIZI FINANZIARI

Qualunque sia il tuo modo di vivere la mobilità, SAVA soddisfa le tue necessità con proposte finanziarie e leasing abbinati a servizi esclusivi.

Powered by 

**Rateale** Il finanziamento rateale classico che ti permette di dilazionare il pagamento di tutto o di una parte del veicolo nuovo con una durata variabile dai 12 ai 72 mesi o una parte del veicolo usato con una durata variabile dai 12 ai 60 mesi.

**Leasing** Se sei libero professionista, lavoratore autonomo o imprenditore, questa è la soluzione più adatta a te poiché offre la possibilità di utilizzare il veicolo senza esserne proprietari e immobilizzare il capitale: corretta pianificazione delle entrate e delle uscite, scelta della durata del contratto (da 42 a 60 mesi), dell'anticipo e valore di riscatto finale flessibile.

## SERVIZI DI NOLEGGIO

Il noleggio a lungo termine costituisce la soluzione ideale per aziende e liberi professionisti che desiderano usufruire ed apprezzare tutti i vantaggi del loro nuovo veicolo senza l'onere della proprietà e dei doveri che quest'ultima comporta.

Il noleggio a lungo termine offre infatti vantaggi tangibili:

- liberarsi dalle incombenze legate alla gestione del veicolo,
- semplificazione della gestione amministrativa: pagamento unico per più prestazioni,
- ricorso a un partner qualificato ed esperto in gestione dei costi d'esercizio del parco veicoli,
- formula flessibile di gestione del parco veicoli: possibilità di modifiche contrattuali,
- personalizzazione dei servizi di noleggio su necessità del cliente,
- costo diretto noto dall'inizio e pianificabile nell'intero periodo,
- nessuna immobilizzazione di capitale,
- deduzione del canone secondo la categoria di attività e l'uso del veicolo.

Per informazioni rivolgiti al tuo Concessionario di fiducia oppure visita il sito [www.savarent.it](http://www.savarent.it).

Powered by 

## SERVIZI ASSICURATIVI\*

**Protezione Marchiatura** Sistema di marchiatura del veicolo come Antifurto e identificazione dello stesso; Polizza Furto & Incendio: è possibile integrare, per tutta la durata del contratto, una copertura completa in caso di furto, incendio, rapina, eventi naturali, eventi socio-politici e atti vandalici; Polizza F/I e KASKO: alle coperture della Polizza F/I è previsto l'abbinamento dell'esclusiva polizza KASKO comprendente il rimborso dei danni in caso di collisione con altro veicolo, urto contro ostacoli fissi e mobili, ribaltamento o uscita di strada. Tali servizi assicurativi sono finanziati a tasso zero per tutta la durata del contratto.

**Prestito Protetto** È il servizio assicurativo flessibile, incluso nell'offerta di finanziamento/leasing Sava, che affranca dall'impegno di pagare il debito residuo o parte dei versamenti mensili dovuti, nel caso in cui si verificano eventi inaspettati e improvvisi.

\* Nei limiti previsti dalle condizioni di polizza e fatte salve le esclusioni indicate. Per maggiori informazioni chiama il Contact Center 199.818.203 (dal lunedì al venerdì dalle 8.00 alle 18.00) o visita il sito [www.sava.it](http://www.sava.it).

## PROGRAMMI SPECIALI DI VENDITA

Soluzioni di mobilità su misura? Il programma **Autonomy** si rivolge a persone con ridotte capacità motorie, proponendo allestimenti specifici sui veicoli trasporto persone, servizi di assistenza stradale e servizi finanziari. Offre inoltre assistenza completa per il conseguimento della patente speciale attraverso i Centri di Mobilità. Il **Numero Verde 800-838333** ti dà informazioni dettagliate in base alle tue esigenze specifiche.



L'allestimento dei modelli ed i relativi optional possono variare per specifiche esigenze di mercato o legali.  
I dati di questo stampato sono forniti a titolo indicativo. Fiat Professional potrà apportare in qualunque momento modifiche ai modelli descritti in questo stampato per ragioni di natura tecnica o commerciale.  
Fiat Marketing 02.3.1126.02 - S - 10/2011 - Printed in Italy - Tap Grafiche - Poggibonsi - Siena  
Pubblicazione stampata su carta senza cloro.

**[www.fiatprofessional.it](http://www.fiatprofessional.it)**  
**[m.fiatprofessional.it](mailto:m.fiatprofessional.it)**

